

Calque 11

Calque 6

Arrière-plan copie#2

UNE 3^E DIMENSION
 DE L'ESPACE,
 PLUS TEMPORELLE
 QUE GÉOMÉTRIQUE.

Calque 8

Calque 9

Calque 12

Courbes 3

Calque 10

Arrière-plan

La Balsamine

La Balsamine
 avenue Félix Marchal 1
 1030 Bruxelles

Réservations
 02 735 64 68

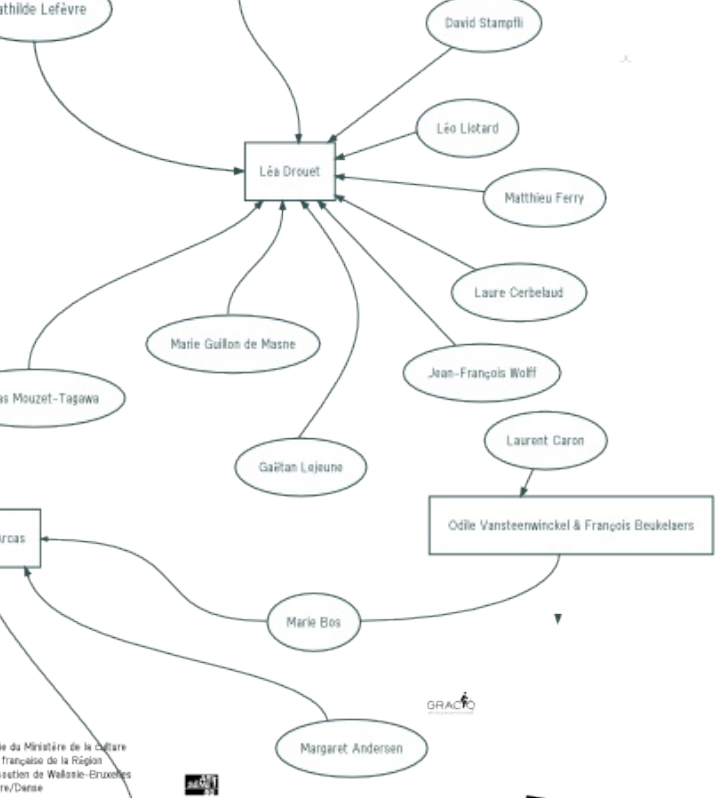
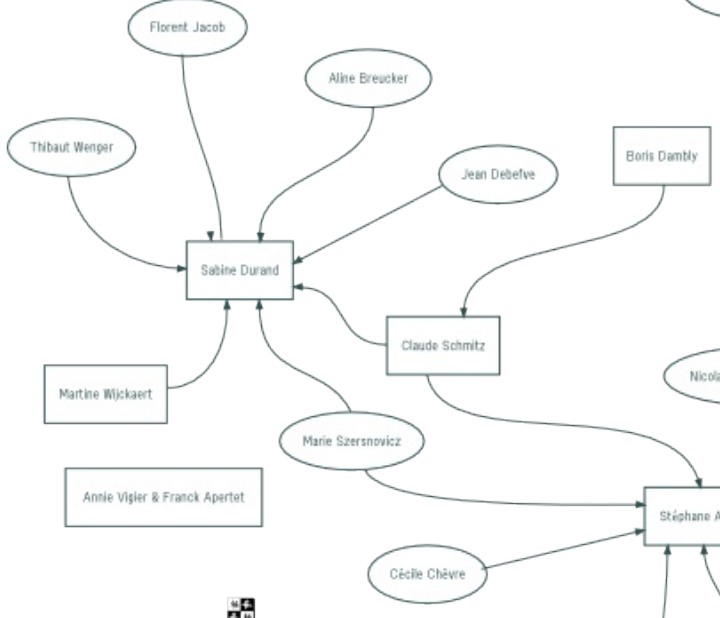
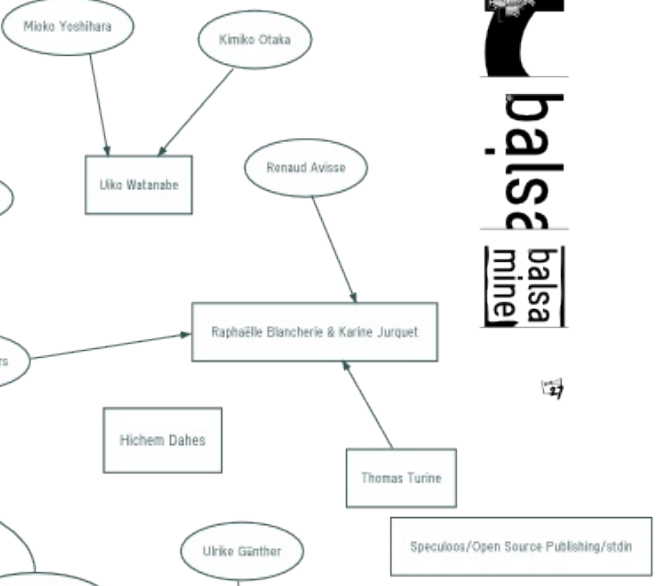
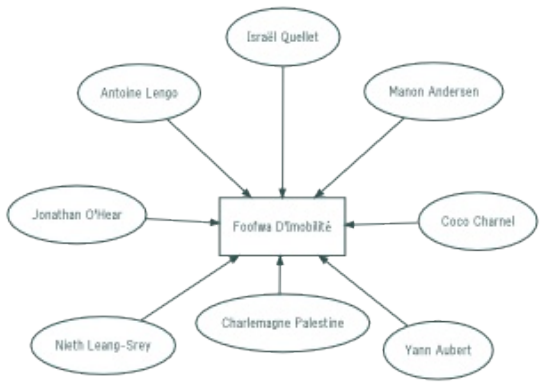
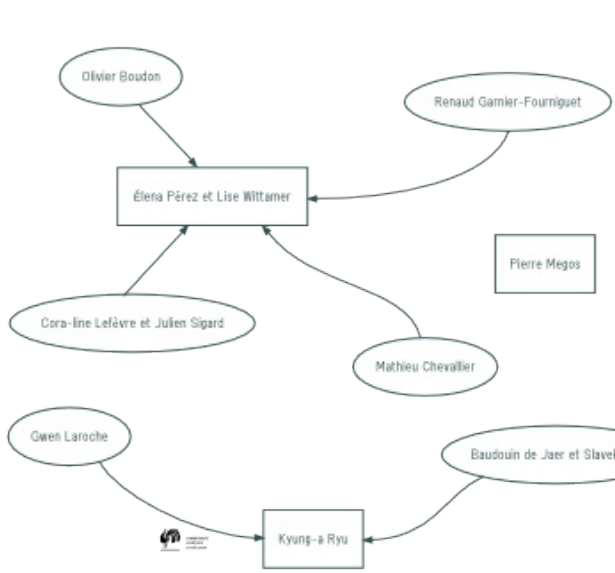
La Balsamine reçoit l'aide du Ministère de la culture
 de la Communauté française de la Région
 Bruxelles-Capitale et le soutien de Wallonie-Bruxelles
 Théâtre/Danse

www.balsamine.be



www.Helios-Editer
 Directeur: Stéphanie D'Amico
 Directeur: Fabrice Debruyne

Joignez-vous
à nous pour une
insurrection joyeuse.



La Balsamine
avenue Félix Marchal 1
1030 Bruxelles

Réservations
02 735 64 68

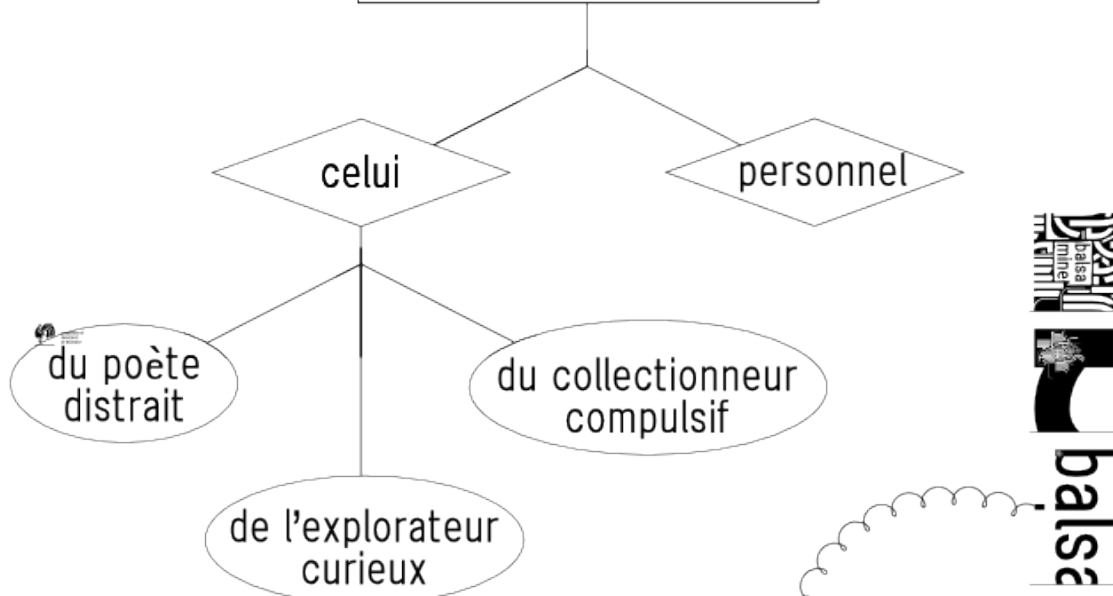
La Balsamine reçoit l'aide du Ministère de la Culture
de la Communauté française de la Région
Bruxelles-Capitale et le soutien de Wallonie-Bruxelles
Théâtre/Danse

www.balsamine.be

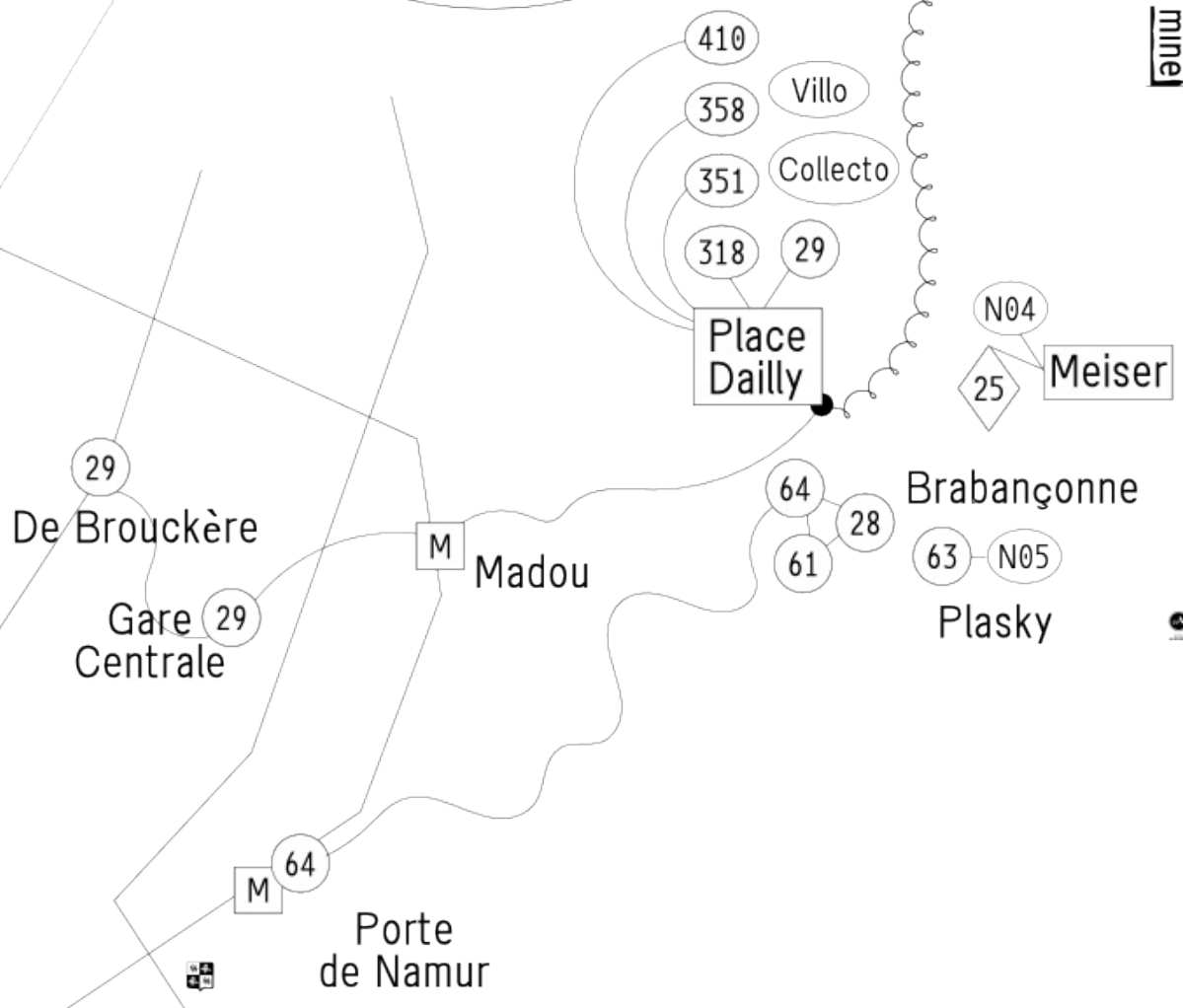


www.balsamine.be
© 2010-2011 Speculoos/Open Source Publishing/stdin
tous droits réservés - Fabien Defrazer

VOTRE CHEMIN SERA



balsamine
balsamine
balsamine



La Balsamine
avenue Félix Marchal 1
1030 Bruxelles

Réservations
02 735 64 68

La Balsamine reçoit l'aide du Ministère de la culture de la Communauté française de la Région Bruxelles-Capitale et le soutien de Wallonie-Bruxelles Théâtre/Danse

www.balsamine.be



www.Helcom-Editeur
Illustration: Stéphanie D'Amico Source Publishing/Edito
Mise en page: Fabrice Debruyckere

Dans cette boîte de Pandore,
l'art se pratique et se partage en profondeur.
Ouvrir la boîte, y entrer c'est céder
à une impulsion et s'exposer à de bien
séduisants dangers.



Nouvelle saison à la Balsa,
il y a de la renaissance
dans l'atmosphère.

La Balsamine
avenue Félix Marchal 1
1030 Bruxelles

Réservations
02 735 64 68

La Balsamine reçoit l'aide du Ministère de la culture
de la Communauté française de la Région
Bruxelles-Capitale et le soutien de Wallonie-Bruxelles
Théâtre/Danse

www.balsamine.be

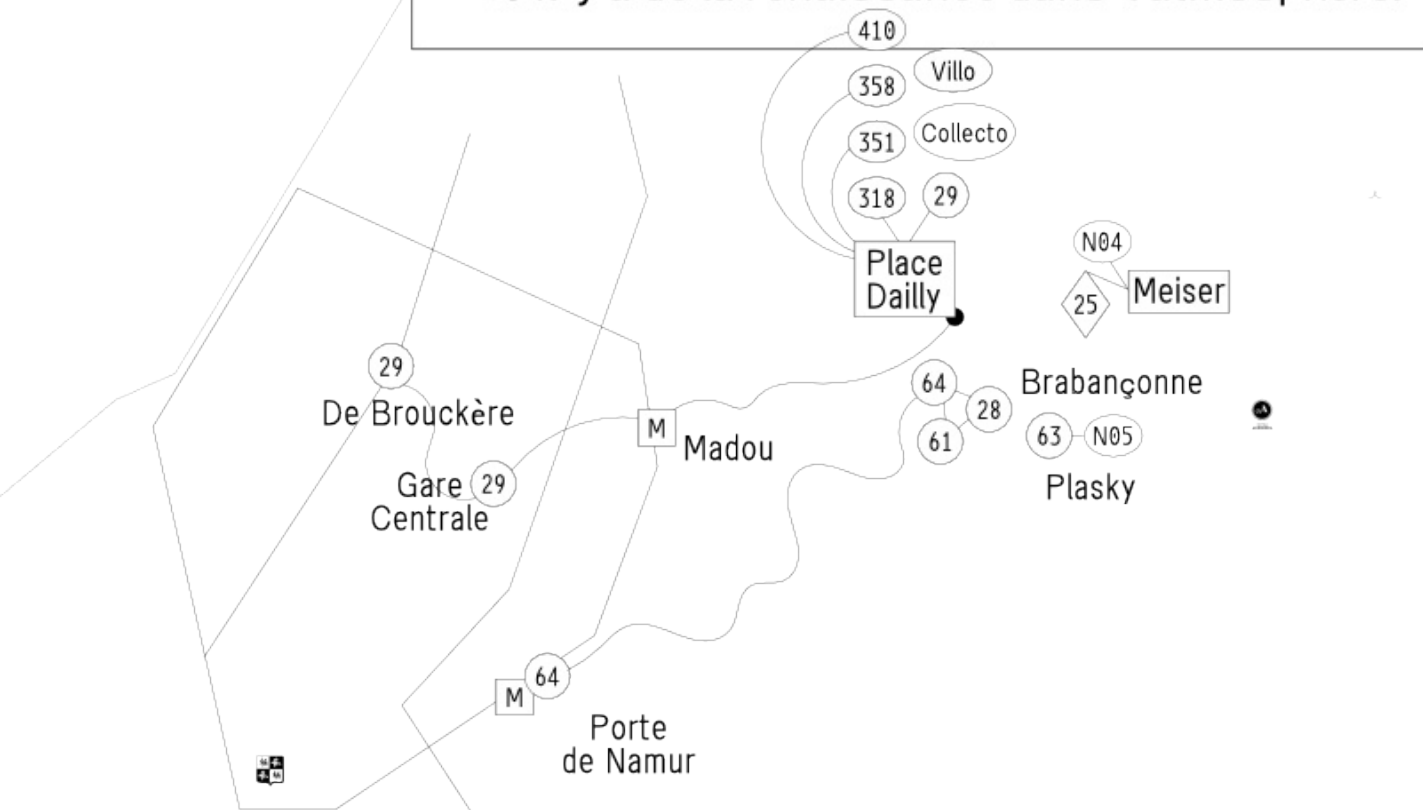


www.balsamine.be
Illustration: Stéphanie / Open Source Publishing / 04/04
Photo: ... / Fabrice Dehaesler

Dans cette boîte de Pandore,
l'art se pratique et se partage en profondeur.
Ouvrir la boîte, y entrer c'est céder
à une impulsion et s'exposer à de bien
séduisants dangers.



Nouvelle saison à la Balsa,
il y a de la renaissance dans l'atmosphère.



La Balsamine
avenue Félix Marchal 1
1030 Bruxelles

Réervations
02 735 64 68

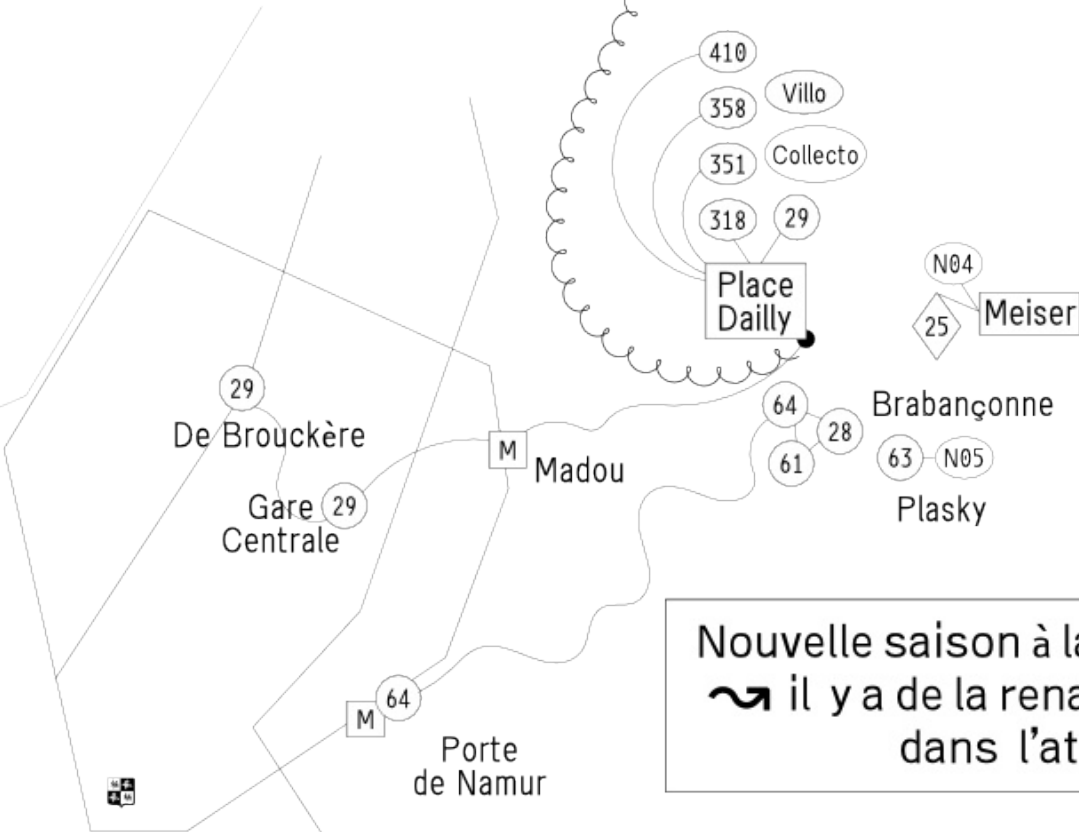
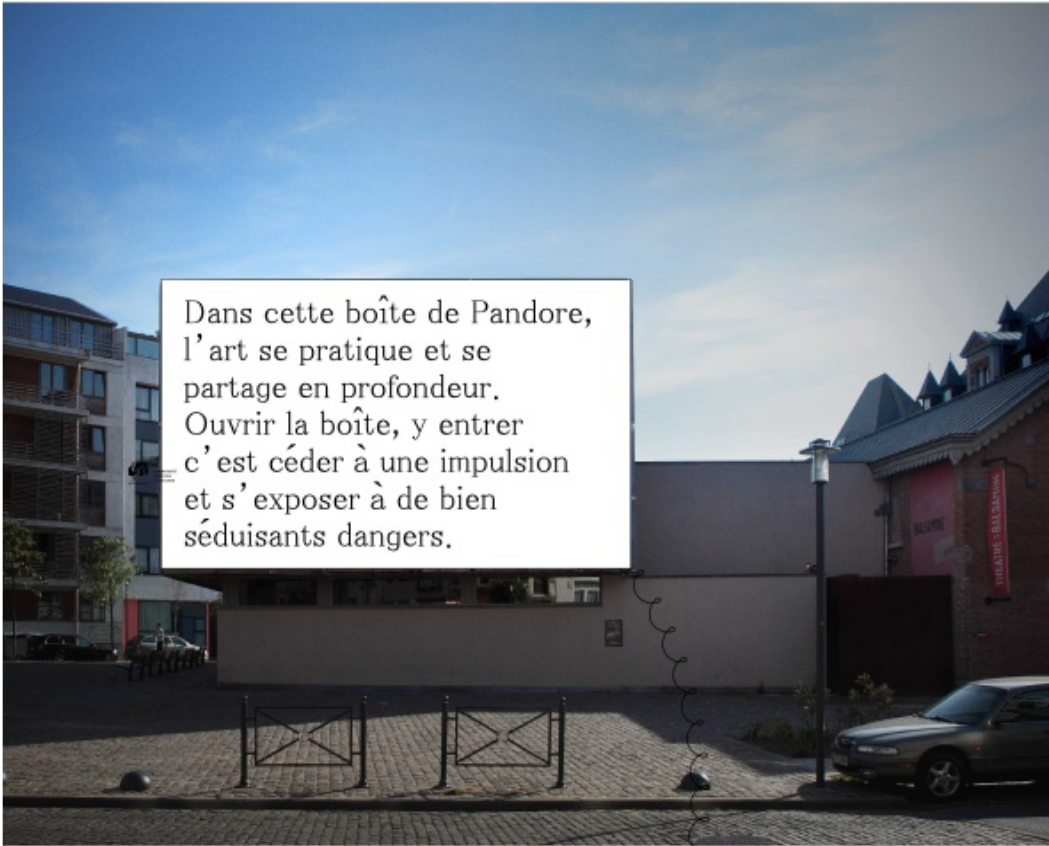
La Balsamine reçoit l'aide du Ministère de la culture
de la Communauté française de la Région
Bruxelles-Capitale et le soutien de Wallonie-Bruxelles
Théâtre/Danse

www.balsamine.be



www.142888.be
Illustration: Spirales/Open Source Publishing/1428
Logo: Spirales/Fabien Defoortier

Dans cette boîte de Pandore,
l'art se pratique et se
partage en profondeur.
Ouvrir la boîte, y entrer
c'est céder à une impulsion
et s'exposer à de bien
séduisants dangers.



Nouvelle saison à la Balsa,
il y a de la renaissance
dans l'atmosphère.

La Balsamine
avenue Félix Marchal 1
1030 Bruxelles

Réservations
02 735 64 68

La Balsamine reçoit l'aide du Ministère de la culture
de la Communauté française de la Région
Bruxelles-Capitale et le soutien de Wallonie-Bruxelles
Théâtre/Danse

www.balsamine.be



www.balsamine.be
Illustration: Stéphanie / Open Source Publishing / 0401
Photo: Fabrice Dehaes / 0401